

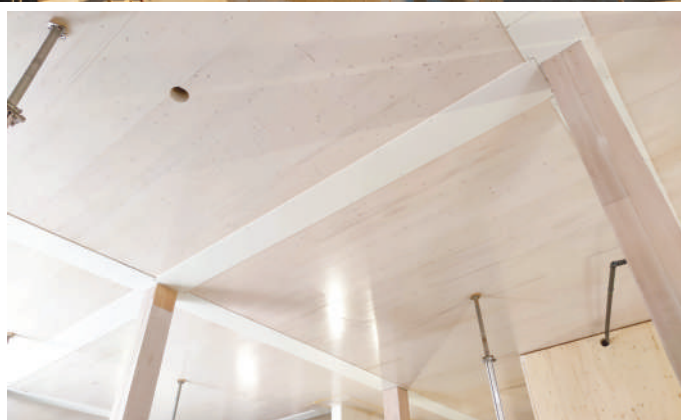
# VÍCE NEŽ 15 000 REFERENČNÍCH PROJEKTŮ S DELTABEAM®



Legero United Headquarters,  
Graz, Rakousko



Laboratoře Sartorius,  
Göttingen, Německo



SPARK – SPO II,  
Berlín, Německo



Helsinki School of Natural  
Sciences, Kumpula, Finsko



# PUUCO®

Naše nová řada standardizovaných spojů umožňuje spolehlivé spojení dřeva a betonu i ve složitých hybridních konstrukcích. Systém PUUCO® je dalším stupněm vývoje komplexních řešení, které umožňují využití spřažených nosníků DELTABEAM® se všemi typy stavebních materiálů.



## ① **BRAMCO® Průvlakový závěs**

Průvlakový závěs pro lepené lamelové nosníky. K nosníku se připojuje kotevními deskami a svorníky.

## ② **RAMCO® Skrytá konzola**

Skrytá konzola umožňuje spojení spřaženého nosníku DELTABEAM® a průběžného sloupu. K sloupu je připojena kotevními deskami a svorníky.

## ③ **NILCO® Spřahovací spojka**

Spřahovací spojka přenáší síly mezi CLT panelem a nadbetonávkou. Přenos sil je zabezpečen prolisovanými hroty vtlačenými do dřevěného panelu.

## ④ **TICCO® Stěnová botka**

Pomocí stěnové botky je možné kotvit stěny z CLT panelů k základům nebo konstrukcím nižšího podlaží.

## ⑤ **ROOCO® Sloupová botka**

Sloupová botka pro lepené lamelové dřevěné sloupy zajišťuje spoj v rámci průřezu sloupu. K dřevěnému sloupu se připojuje vlepými šrouby nebo závitovými tyčemi.



Chcete se dozvědět více?  
[www.peikko.cz](http://www.peikko.cz)

# EFEKTIVNÍ KOMBINACE VEŠKERÝCH VÝHOD OCELI, DŘEVA A BETONU



## DELTA BEAM<sup>®</sup>

TENKÉ STROPNÍ KONSTRUKCE  
HYBRIDNÍCH STAVEB Z OCELI, DŘEVA A BETONU

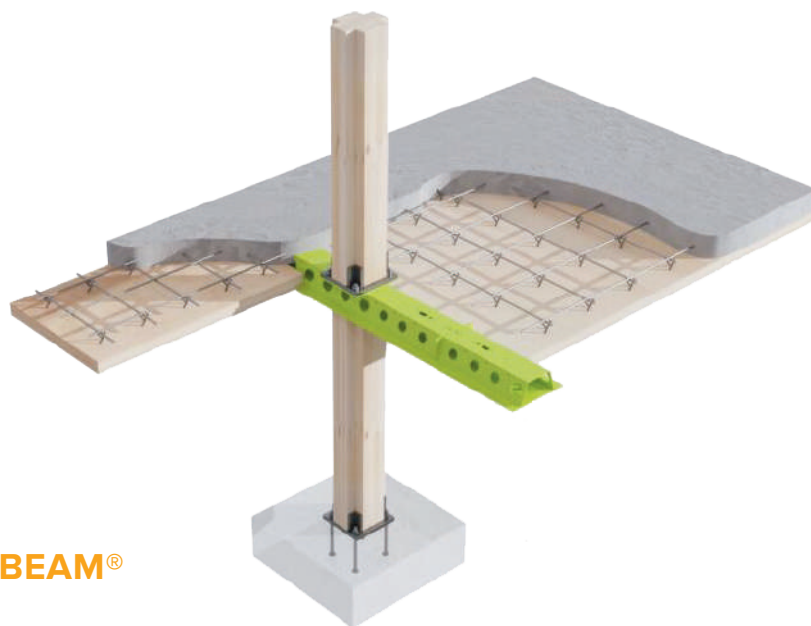
# DELTABEAM® TENKÉ STROPNÍ KONSTRUKCE SE DŘEVEM



**Spřažený nosník DELTABEAM® umožňuje kombinaci obnovitelného a ekologického materiálu, dřeva, se dvěma nejpevnějšími materiály, ocelí a betonem.**

DELTABEAM® je vynikajícím řešením pro vytvoření tenké stropní konstrukce s dřevěnými stropními panely, které využívá nejlepší vlastnosti použitých materiálů.

Toto řešení je vysoce efektivní a může snížit celkovou tloušťku stropu o 10 – 30 % v porovnání s konvenčními možnostmi.



## VÝHODY SPOJENÍ NOSNÍKŮ DELTABEAM® A DŘEVĚNÝCH PANELŮ



### PROJEKTOVÉ

- Konstrukce s velkými rozpory
- Minimální tloušťka stropních konstrukcí pro dané rozpory
- Integrovaná požární odolnost až do R180
- Flexibilita dispozice
- Jednoduché vedení rozvodů
- Řešení kombinovatelné s různými konstrukčními systémy



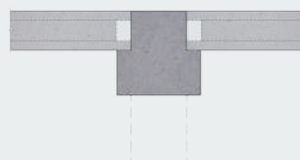
### EKONOMICKÉ

- Krátká doba výstavby projektu
- Rychlá a jednoduchá montáž s minimálním počtem pracovníků
- Nižší náklady na provoz budovy díky menšímu obestavěnému prostoru
- Snížením konstrukční výšky podlaží se redukuje všechny svislé konstrukce
- Není třeba provádět revizi požárních nátěrů nosníků
- Redukce hloubky výkopu a nákladů na zemní práce

## POROVNÁNÍ STROPNÍCH SYSTÉMŮ



Monolitický  
železobetonový strop



Prefabrikovaný  
železobetonový strop



Dřevěný  
strop

TENKÁ KONSTRUKCE



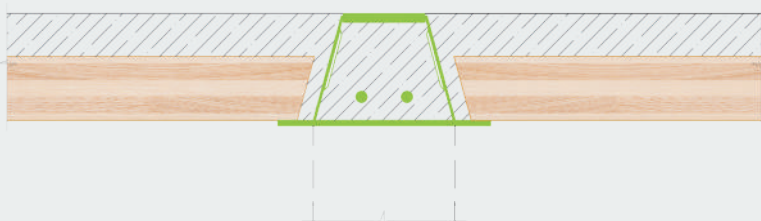
RYCHLOST



UDRŽITELNOST



## HYBRIDNÍ KONSTRUKCE DELTABEAM® + CLT PANEL



TENKÁ KONSTRUKCE



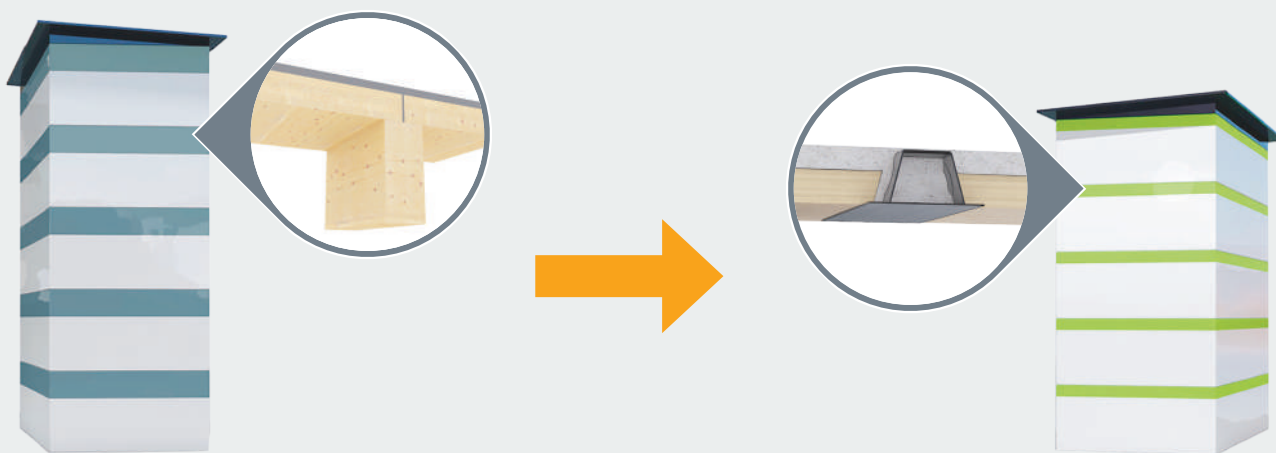
RYCHLOST



UDRŽITELNOST



## SNÍŽENÍ TLOUŠTKY STROPNÍ KONSTRUKCE



## MOŽNOSTI HYBRIDNÍHO STROPU

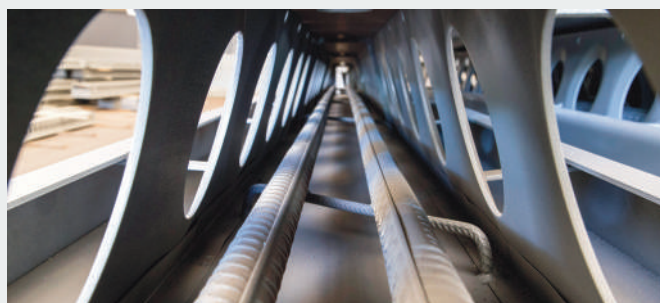
		DELTABEAM®[m]				
		6	8	10	12	16
CLT PANEL [m]	6	250	250	350	450	700
	8	300	350	500	650	

**PODMÍNKY:**  
Rozpony jsou uvedeny v m a výška panelu v mm. Tloušťka stropní konstrukce je uvedena bez nadbetonávky a skladby podlahy.



## INTEGROVANÁ PROTIPOŽÁRNÍ OCHRANA

Požární výztuž uvnitř nosníku zabezpečuje požární odolnost v průběhu celé životnosti budovy. Spřažené nosníky DELTABEAM® mají požární odolnost až 180 min bez dodatečné protipožární ochrany. Návrh řešení s DELTABEAM® zahrnuje vždy kompletní projektovou dokumentaci.



## ENVIRONMENTAL PRODUCT DECLARATION (EPD)

Vliv nosníku DELTABEAM® na životní prostředí určuje dokument EPD. Konstrukce se správným poměrem dřeva a betonu je všeobecně klasifikována jako CO<sub>2</sub> neutrální.



## NÁVRH A TECHNICKÁ ŘEŠENÍ

- Statický návrh řešení Peikko
- Technická podpora pro zákazníky
- Softvér pro navrhování výrobků Peikko
- 3D komponenty v programech pro modelování
- Certifikáty a osvědčení výrobků
- Technické manuály

